

## POP T1M - Population

	1968	1975	1982	1990	1999	2008
Population	70 606	74 754	76 776	79 081	75 346	78 916
Densité moyenne (hab/km <sup>2</sup> )	3 806,3	4 029,9	4 138,9	4 263,1	4 061,8	4 254,2

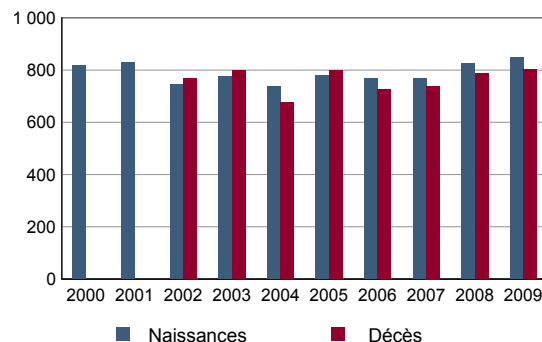
Sources : Insee, RP1968 à 1990 dénombremments - RP1999 et RP2008 exploitations principales.

## POP T2M - Indicateurs démographiques

	1968 à 1975	1975 à 1982	1982 à 1990	1990 à 1999	1999 à 2008
Variation annuelle moyenne de la population en %	+0,8	+0,4	+0,4	-0,5	+0,5
- due au solde naturel en %	nd	nd	nd	nd	nd
- due au solde apparent des entrées sorties en %	nd	nd	nd	nd	nd
Taux de natalité en ‰	nd	nd	nd	nd	10,2
Taux de mortalité en ‰	nd	nd	nd	nd	nd

Sources : Insee, RP1968 à 1990 dénombremments - RP1999 et RP2008 exploitations principales - État civil.

## POP G1 - Naissances et décès



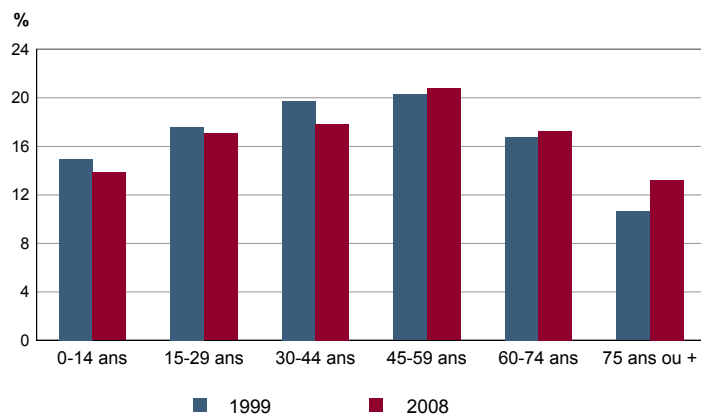
Source : Insee, État civil.

## POP T3 - Population par sexe et âge en 2008

	Hommes	%	Femmes	%
<b>Ensemble</b>	<b>36 009</b>	<b>100,0</b>	<b>42 907</b>	<b>100,0</b>
0 à 14 ans	5 592	15,5	5 339	12,4
15 à 29 ans	6 751	18,7	6 708	15,6
30 à 44 ans	6 640	18,4	7 440	17,3
45 à 59 ans	7 356	20,4	9 030	21,0
60 à 74 ans	6 054	16,8	7 561	17,6
75 à 89 ans	3 421	9,5	6 186	14,4
90 ans ou plus	195	0,5	643	1,5
0 à 19 ans	8 212	22,8	7 602	17,7
20 à 64 ans	20 576	57,1	23 754	55,4
65 ans ou plus	7 222	20,1	11 551	26,9

Source : Insee, RP2008 exploitation principale.

## POP G2 - Population par grande tranche d'âge



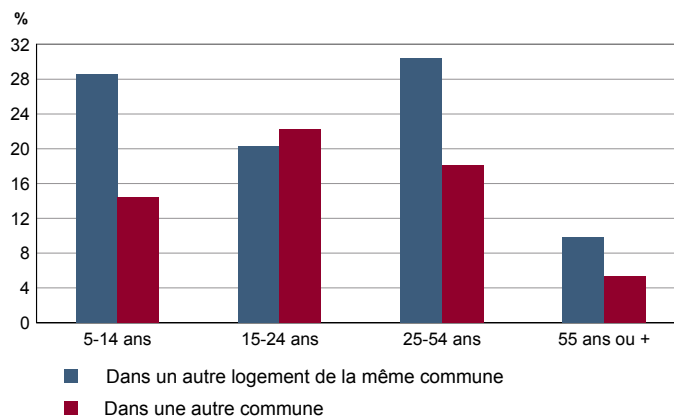
Sources : Insee, RP1999 et RP2008 exploitations principales.

## POP T4M - Lieu de résidence 5 ans auparavant

	2008	%
<b>Personnes de 5 ans ou plus habitant 5 ans auparavant</b>	<b>75 717</b>	<b>100,0</b>
Le même logement	49 844	65,8
Un autre logement de la même commune	15 821	20,9
Une autre commune du même département	1 841	2,4
Un autre département de la même région	1 279	1,7
Une autre région de France métropolitaine	5 766	7,6
Un Dom	123	0,2
Hors de France métropolitaine ou d'un Dom	1 042	1,4

Source : Insee, RP2008 exploitation principale.

## POP G3 - Part en 2008 des personnes qui résidaient dans un autre logement 5 ans auparavant selon l'âge



Source : Insee, RP2008 exploitation principale.

**POP T5 - Population de 15 ans ou plus selon la catégorie socioprofessionnelle**

	2008	%	1999	%
<b>Ensemble</b>	<b>67 968</b>	<b>100,0</b>	<b>64 100</b>	<b>100,0</b>
Agriculteurs exploitants	16	0,0	48	0,1
Artisans, commerçants, chefs d'entreprise	2 249	3,3	2 380	3,7
Cadres et professions intellectuelles supérieures	10 358	15,2	8 312	13,0
Professions intermédiaires	10 010	14,7	8 896	13,9
Employés	8 990	13,2	8 784	13,7
Ouvriers	2 731	4,0	3 064	4,8
Retraités	20 753	30,5	17 020	26,6
Autres personnes sans activité professionnelle	12 861	18,9	15 596	24,3

Sources : Insee, RP1999 et RP2008 exploitations complémentaires.

**POP T6 - Population de 15 ans ou plus par sexe, âge et catégorie socioprofessionnelle en 2008**

	Hommes	Femmes	Part en % de la population âgée de		
			15 à 24 ans	25 à 54 ans	55 ans ou +
<b>Ensemble</b>	<b>30 427</b>	<b>37 541</b>	<b>100,0</b>	<b>100,0</b>	<b>100,0</b>
Agriculteurs exploitants	11	5	0,0	0,0	0,0
Artisans, commerçants, chefs d'entreprise	1 616	633	0,7	5,5	2,0
Cadres et professions intellectuelles supérieures	6 142	4 217	1,9	26,9	7,9
Professions intermédiaires	4 135	5 875	8,1	26,6	5,2
Employés	2 832	6 157	12,1	22,9	4,2
Ouvriers	2 272	458	5,1	6,8	1,0
Retraités	8 804	11 949	0,0	0,6	69,3
Autres personnes sans activité professionnelle	4 615	8 246	72,0	10,7	10,4

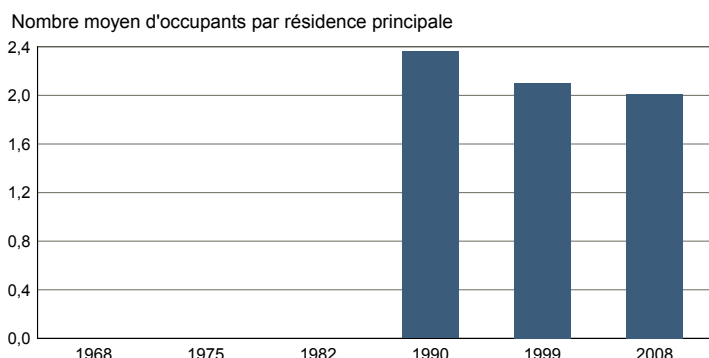
Source : Insee, RP2008 exploitation complémentaire.

FAM T1 - Ménages selon la structure familiale

	Nombre de ménages				Population des ménages	
	2008	%	1999	%	2008	1999
<b>Ensemble</b>	<b>38 561</b>	<b>100,0</b>	<b>35 436</b>	<b>100,0</b>	<b>77 488</b>	<b>74 452</b>
Ménages d'une personne	15 974	41,4	13 764	38,8	15 974	13 764
- hommes seuls	5 522	14,3	5 000	14,1	5 522	5 000
- femmes seules	10 452	27,1	8 764	24,7	10 452	8 764
Autres ménages sans famille	1 079	2,8	1 316	3,7	2 436	3 004
Ménages avec famille(s)	21 508	55,8	20 356	57,4	59 077	57 684
dont la famille principale est :						
- un couple sans enfant	10 033	26,0	8 880	25,1	20 451	18 424
- un couple avec enfant(s)	7 909	20,5	8 332	23,5	29 706	31 332
- une famille monoparentale	3 565	9,2	3 144	8,9	8 920	7 928

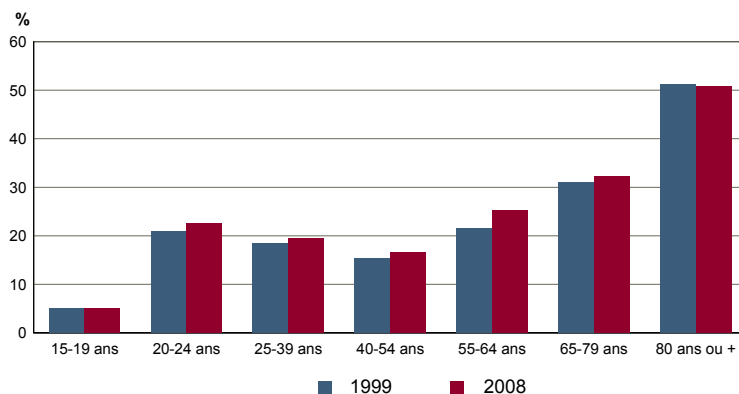
Sources : Insee, RP1999 et RP2008 exploitations complémentaires.

FAM G1M - Évolution de la taille des ménages



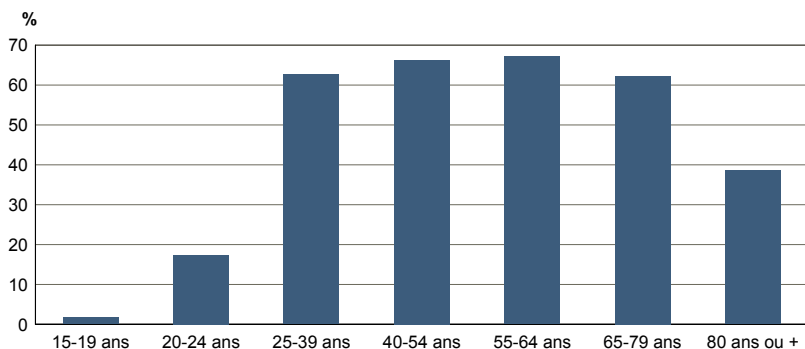
Sources : Insee, RP1968 à 1990 dénombremments - RP1999 et RP2008 exploitations principales.

FAM G2 - Personnes de 15 ans ou plus vivant seules selon l'âge - population des ménages



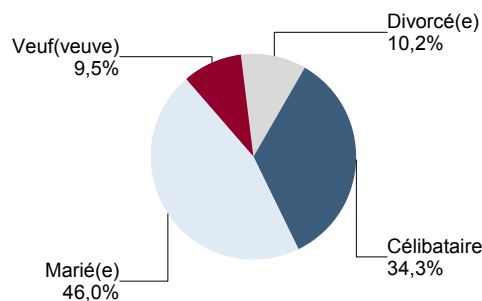
Sources : Insee, RP1999 et RP2008 exploitations principales.

FAM G3 - Personnes de 15 ans ou plus déclarant vivre en couple selon l'âge en 2008



Source : Insee, RP2008 exploitation principale.

FAM G4 - État matrimonial légal des personnes de 15 ans ou plus en 2008

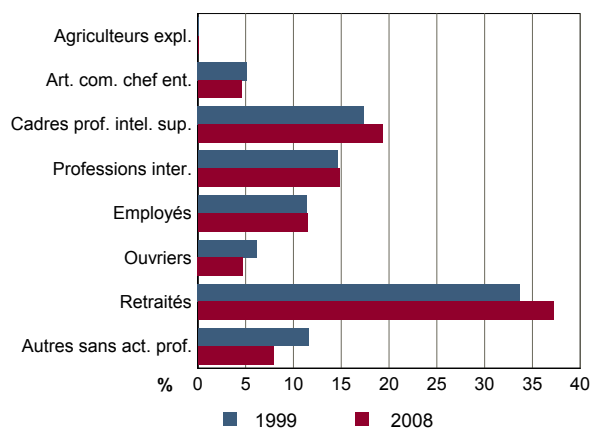


Source : Insee, RP2008 exploitation principale.

**FAM T2 - Ménages selon la catégorie socioprofessionnelle de la personne de référence en 2008**

	Ménages	%	Population des ménages	%
<b>Ensemble</b>	<b>38 561</b>	<b>100,0</b>	<b>77 488</b>	<b>100,0</b>
Agriculteurs exploitants	16	0,0	40	0,1
Artisans, commerçants, chefs d'entreprise	1 756	4,6	4 684	6,0
Cadres et professions intellectuelles sup.	7 438	19,3	18 873	24,4
Professions intermédiaires	5 714	14,8	12 768	16,5
Employés	4 415	11,5	8 998	11,6
Ouvriers	1 827	4,7	4 599	5,9
Retraités	14 358	37,2	22 770	29,4
Autres pers. sans activité professionnelle	3 036	7,9	4 757	6,1

Source : Insee, RP2008 exploitation complémentaire.

**FAM G5 - Ménages selon la catégorie socio-professionnelle de la personne de référence**


Sources : Insee, RP1999 et RP2008 exploitations complémentaires.

**FAM T3 - Composition des familles**

	2008	%	1999	%
<b>Ensemble</b>	<b>21 595</b>	<b>100,0</b>	<b>20 464</b>	<b>100,0</b>
Couples avec enfant(s)	7 909	36,6	8 356	40,8
Familles monoparentales :	3 625	16,8	3 204	15,7
hommes seuls avec enfant(s)	460	2,1	432	2,1
femmes seules avec enfant(s)	3 165	14,7	2 772	13,5
Couples sans enfant	10 061	46,6	8 904	43,5

Sources : Insee, RP1999 et RP2008 exploitations complémentaires.

**FAM T4 - Familles selon le nombre d'enfants âgés de moins de 25 ans**

	2008	%	1999	%
<b>Ensemble</b>	<b>21 595</b>	<b>100,0</b>	<b>20 464</b>	<b>100,0</b>
Aucun enfant	11 264	52,2	10 280	50,2
1 enfant	5 121	23,7	5 084	24,8
2 enfants	3 917	18,1	3 812	18,6
3 enfants	1 059	4,9	1 016	5,0
4 enfants ou plus	234	1,1	272	1,3

Sources : Insee, RP1999 et RP2008 exploitations complémentaires.

**EMP T1 - Population de 15 à 64 ans par type d'activité**

	2008	1999
<b>Ensemble</b>	<b>49 213</b>	<b>47 336</b>
Actifs en %	69,5	67,4
dont :		
actifs ayant un emploi en %	62,6	57,8
chômeurs en %	6,9	9,5
Inactifs en %	30,5	32,6
élèves, étudiants et stagiaires non rémunérés en %	13,4	14,4
retraités ou préretraités en %	8,5	7,5
autres inactifs en %	8,6	10,7

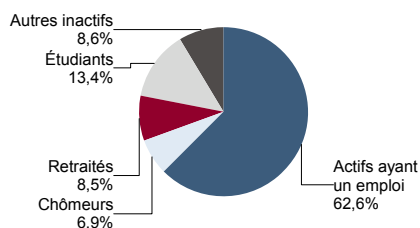
En 1999, les militaires du contingent formaient une catégorie d'actifs à part.

Sources : Insee, RP1999 et RP2008 exploitations principales.

**EMP T2 - Activité et emploi de la population de 15 à 64 ans par sexe et âge en 2008**

	Population	Actifs	Taux d'activité en %	Actifs ayant un emploi	Taux d'emploi en %
<b>Ensemble</b>	<b>49 213</b>	<b>34 198</b>	<b>69,5</b>	<b>30 826</b>	<b>62,6</b>
15 à 24 ans	9 238	2 772	30,0	2 188	23,7
25 à 54 ans	29 019	25 890	89,2	23 586	81,3
55 à 64 ans	10 956	5 536	50,5	5 052	46,1
<b>Hommes</b>	<b>23 196</b>	<b>16 855</b>	<b>72,7</b>	<b>15 314</b>	<b>66,0</b>
15 à 24 ans	4 767	1 468	30,8	1 186	24,9
25 à 54 ans	13 475	12 615	93,6	11 554	85,7
55 à 64 ans	4 954	2 772	56,0	2 574	52,0
<b>Femmes</b>	<b>26 017</b>	<b>17 343</b>	<b>66,7</b>	<b>15 513</b>	<b>59,6</b>
15 à 24 ans	4 471	1 304	29,2	1 002	22,4
25 à 54 ans	15 544	13 275	85,4	12 032	77,4
55 à 64 ans	6 002	2 763	46,0	2 478	41,3

Source : Insee, RP2008 exploitation principale.

**EMP G1 - Population de 15 à 64 ans par type d'activité en 2008**


Source : Insee, RP2008 exploitation principale.

**EMP T3 - Population active de 15 à 64 ans selon la catégorie socioprofessionnelle**

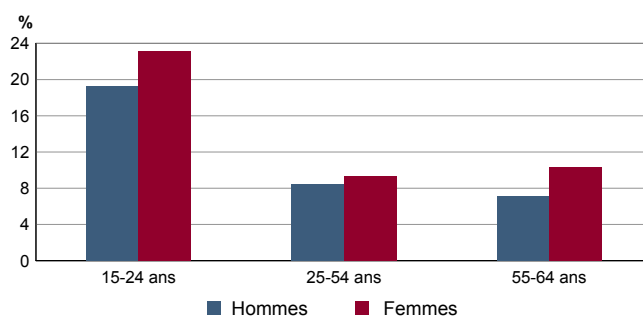
	2008	dont actifs ayant un emploi	1999	dont actifs ayant un emploi
<b>Ensemble</b>	<b>34 203</b>	<b>30 817</b>	<b>31 796</b>	<b>27 096</b>
dont :				
Agriculteurs exploitants	15	15	44	32
Artisans, commerçants, chefs d'entreprise	2 138	1 966	2 312	2 044
Cadres et professions intellectuelles sup.	10 154	9 679	8 228	7 892
Professions intermédiaires	9 913	9 084	8 856	7 992
Employés	8 915	7 804	8 748	6 904
Ouvriers	2 706	2 270	3 052	2 232

Sources : Insee, RP1999 et RP2008 exploitations complémentaires.

**EMP T4 - Chômage (au sens du recensement) des 15-64 ans**

	2008	1999
<b>Nombre de chômeurs</b>	<b>3 371</b>	<b>4 481</b>
Taux de chômage en %	9,9	14,0
Taux de chômage des hommes en %	9,1	12,9
Taux de chômage des femmes en %	10,6	15,3
Part des femmes parmi les chômeurs en %	54,3	53,1

Sources : Insee, RP1999 et RP2008 exploitations principales.

**EMP G2 - Taux de chômage (au sens du recensement) des 15-64 ans par sexe et âge en 2008**


Source : Insee, RP2008 exploitation principale.

**EMP T5 - Emploi et activité**

	2008	1999
Nombre d'emplois dans la zone	37 313	32 763
Actifs ayant un emploi résidant dans la zone	31 334	27 610
Indicateur de concentration d'emploi	119,1	118,7
Taux d'activité parmi les 15 ans ou plus en %	51,0	50,1

L'indicateur de concentration d'emploi est égal au nombre d'emplois dans la zone pour 100 actifs ayant un emploi résidant dans la zone.

Sources : Insee, RP1999 et RP2008 exploitations principales lieu de résidence et lieu de travail.

**EMP T6 - Emplois selon le statut professionnel**

	2008	%	1999	%
<b>Ensemble</b>	<b>37 313</b>	<b>100,0</b>	<b>32 763</b>	<b>100,0</b>
Salariés	31 880	85,4	28 378	86,6
dont femmes	17 070	45,7	14 531	44,4
dont temps partiel	5 224	14,0	4 916	15,0
Non salariés	5 433	14,6	4 385	13,4
dont femmes	1 961	5,3	1 417	4,3
dont temps partiel	690	1,8	412	1,3

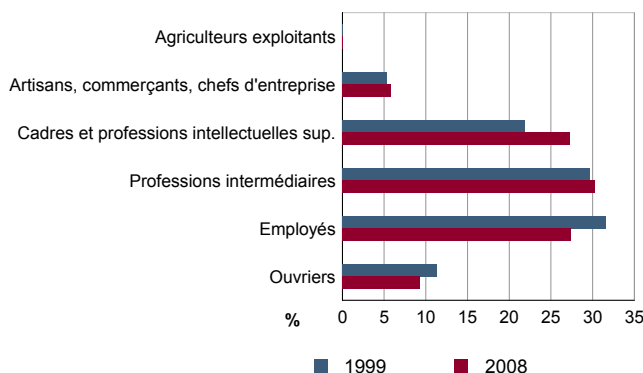
Sources : Insee, RP1999 et RP2008 exploitations principales lieu de travail.

## EMP T7 - Emplois par catégorie socioprofessionnelle en 2008

	Nombre	%
<b>Ensemble</b>	<b>37 121</b>	<b>100,0</b>
Agriculteurs exploitants	10	0,0
Artisans, commerçants, chefs d'entreprise	2 182	5,9
Cadres et professions intellectuelles sup.	10 117	27,3
Professions intermédiaires	11 223	30,2
Employés	10 146	27,3
Ouvriers	3 443	9,3

Source : Insee, RP2008 exploitation complémentaire lieu de travail.

## EMP G3 - Emplois par catégorie socioprofessionnelle



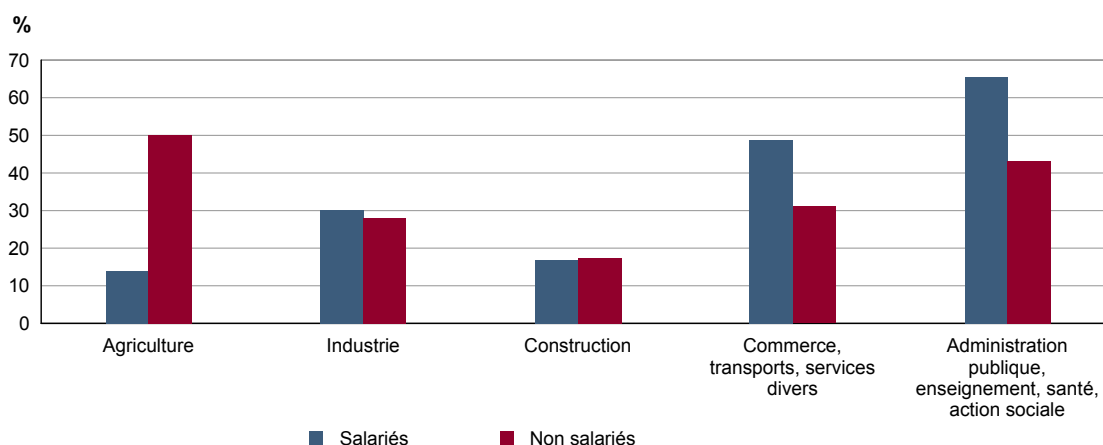
Sources : Insee, RP1999 et RP2008 exploitations complémentaires lieu de travail.

## EMP T8 - Emplois selon le secteur d'activité

	2008				1999	
	Nombre	%	dont femmes en %	dont salariés en %	Nombre	%
<b>Ensemble</b>	<b>37 121</b>	<b>100,0</b>	<b>50,9</b>	<b>86,7</b>	<b>33 072</b>	<b>100,0</b>
Agriculture	43	0,1	21,7	82,6	66	0,2
Industrie	2 100	5,7	30,0	89,4	2 113	6,4
Construction	1 240	3,3	17,0	83,8	658	2,0
Commerce, transports, services divers	18 995	51,2	46,1	84,9	17 228	52,1
Administration publique, enseignement, santé, action sociale	14 743	39,7	63,1	88,9	13 007	39,3

Sources : Insee, RP1999 et RP2008 exploitations complémentaires lieu de travail.

## EMP G4 - Taux de féminisation des emplois par statut et secteur d'activité en 2008



Source : Insee, RP2008 exploitation complémentaire lieu de travail.

**ACT T1 - Population de 15 ans ou plus ayant un emploi selon le statut en 2008**

	Nombre	%	dont % temps partiel	dont % femmes
<b>Ensemble</b>	<b>31 325</b>	<b>100,0</b>	<b>15,1</b>	<b>50,1</b>
Salariés	25 849	82,5	15,8	53,1
Non salariés	5 475	17,5	12,2	36,4

Source : Insee, RP2008 exploitation principale.

**ACT T2 - Statut et condition d'emploi des 15 ans ou plus selon le sexe en 2008**

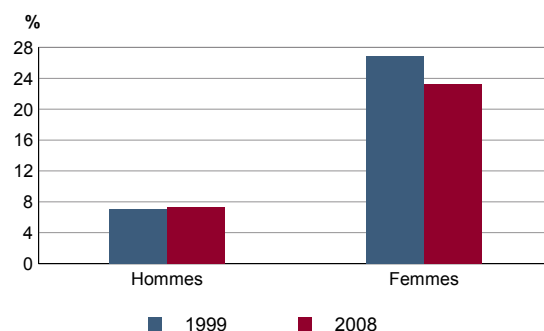
	Hommes	%	Femmes	%
<b>Ensemble</b>	<b>15 618</b>	<b>100,0</b>	<b>15 707</b>	<b>100,0</b>
<b>Salariés</b>	12 134	77,7	13 715	87,3
Titulaires de la fonction publique et contrats à durée indéterminée	10 729	68,7	11 965	76,2
Contrats à durée déterminée	891	5,7	1 274	8,1
Intérim	135	0,9	71	0,5
Emplois aidés	64	0,4	171	1,1
Apprentissage - stage	314	2,0	234	1,5
<b>Non salariés</b>	3 484	22,3	1 992	12,7
Indépendants	1 395	8,9	1 111	7,1
Employeurs	2 069	13,2	819	5,2
Aides familiaux	20	0,1	62	0,4

Source : Insee, RP2008 exploitation principale.

**ACT T3 - Salariés de 15 à 64 ans par sexe, âge et temps partiel en 2008**

	Hommes	dont % temps partiel	Femmes	dont % temps partiel
<b>Ensemble</b>	<b>11 985</b>	<b>7,2</b>	<b>13 605</b>	<b>23,1</b>
15 à 24 ans	1 101	30,0	940	36,0
25 à 54 ans	9 158	4,5	10 618	22,0
55 à 64 ans	1 726	7,4	2 047	23,0

Source : Insee, RP2008 exploitation principale.

**ACT G1 - Part des salariés de 15 ans ou plus à temps partiel par sexe**


Sources : Insee, RP1999 et RP2008 exploitations principales.

**ACT T4 - Lieu de travail des actifs de 15 ans ou plus ayant un emploi qui résident dans la zone**

	2008	%	1999	%
<b>Ensemble</b>	<b>31 325</b>	<b>100,0</b>	<b>27 607</b>	<b>100,0</b>
Travaillent :				
dans la commune de résidence	27 808	88,8	24 700	89,5
dans une commune autre que la commune de résidence	3 516	11,2	2 907	10,5
située dans le département de résidence	2 633	8,4	2 242	8,1
située dans un autre département de la région de résidence	327	1,0	282	1,0
située dans une autre région en France métropolitaine	475	1,5	328	1,2
située dans une autre région hors de France métropolitaine (Dom, Com, étranger)	82	0,3	55	0,2

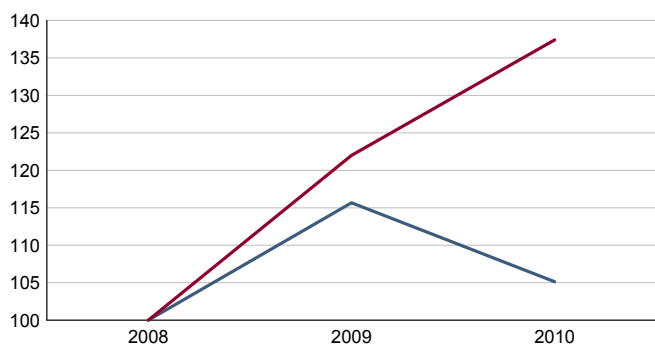
Sources : Insee, RP1999 et RP2008 exploitations principales.

**CHOM T1 - Catégories de demandeurs d'emploi inscrits en fin de mois selon le sexe et l'âge**

	Demandeurs de catégorie ABC					Demandeurs de catégorie A				
	Au 31 décembre 2010				Evolution 2009-2010 en %			Au 31 décembre 2010		
	Ensemble	%	Hommes	Femmes	Ensemble	Hommes	Femmes	Ensemble	Hommes	Femmes
<b>Ensemble</b>	<b>4 350</b>	<b>100,0</b>	<b>2 160</b>	<b>2 190</b>	<b>3,7</b>	<b>3,2</b>	<b>4,2</b>	<b>3 221</b>	<b>1 671</b>	<b>1 550</b>
15 à 24 ans	481	11,1	255	226	-8,9	-8,3	-9,6	369	202	167
25 à 49 ans	3 042	69,9	1 499	1 543	3,6	4,2	3,0	2 246	1 148	1 098
50 ans ou plus	827	19,0	406	421	13,3	7,7	19,3	606	321	285
Chômeurs de longue durée	1 722	100,0	853	869	19,5	20,3	18,7	///	///	///
15 à 24 ans	80	4,6	45	35	27,0	50,0	6,1	///	///	///
25 à 49 ans	1 193	69,3	581	612	17,7	18,1	17,2	///	///	///
50 ans ou plus	449	26,1	227	222	23,4	21,4	25,4	///	///	///

Champ : demandeurs d'emploi inscrits à Pôle emploi, tenus de faire des actes positifs de recherche d'emploi.

Source : Pôle emploi, Dares, Statistiques du marché du travail.

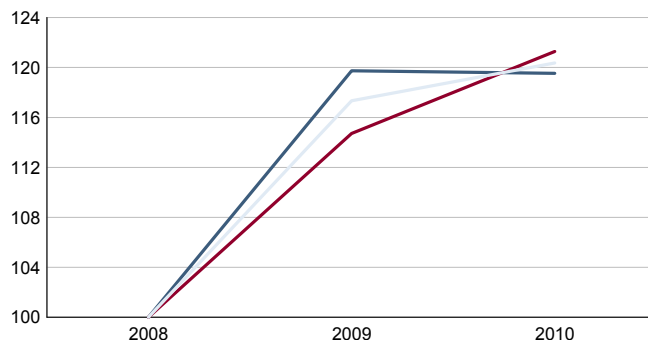
**CHOM G1 - Evolution des DEFM de catégorie A selon l'âge**


Indice base 100 en 2008

— moins de 25 ans — 50 ans ou plus

Champ : demandeurs d'emploi inscrits à Pôle emploi, tenus de faire des actes positifs de recherche d'emploi, sans emploi.

Source : Pôle emploi, Dares, Statistiques du marché du travail.

**CHOM G2 - Evolution des DEFM de catégorie A selon le sexe**


Indice base 100 en 2008

— Hommes — Femmes — Ensemble

Champ : demandeurs d'emploi inscrits à Pôle emploi, tenus de faire des actes positifs de recherche d'emploi, sans emploi.

Source : Pôle emploi, Dares, Statistiques du marché du travail.

**CHOM T2 - Motif d'inscription des demandeurs d'emploi**

	Demandeurs de catégorie ABC					Demandeurs de catégorie A		
	Au 31 décembre 2010			Evol 2009-2010 en %		Au 31 décembre 2010		
	Ensemble	%	dont femmes	Ensemble	Femmes	Ensemble	%	dont femmes
<b>Ensemble</b>	<b>4 350</b>	<b>100,0</b>	<b>2 190</b>	<b>3,7</b>	<b>4,2</b>	<b>3 221</b>	<b>100,0</b>	<b>1 550</b>
dont : licenciement	970	22,3	456	-5,7	-8,1	748	23,2	328
démission	169	3,9	100	-3,4	-8,3	118	3,7	69
fin de contrat à durée limitée	1 122	25,8	544	-3,9	-3,0	782	24,3	377
première entrée	122	2,8	65	-17,6	-17,7	96	3,0	48

Champ : demandeurs d'emploi inscrits à Pôle emploi, tenus de faire des actes positifs de recherche d'emploi.

Source : Pôle emploi, Dares, Statistiques du marché du travail.

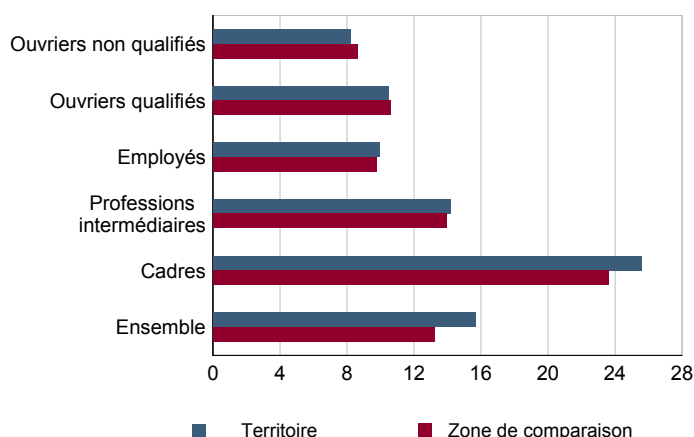


**SAL T1 - Salaire net horaire moyen (en euros) selon la catégorie socioprofessionnelle en 2008**

	Ensemble	Temps complet		Temps non complet	
		Femmes	Hommes	Femmes	Hommes
<b>Ensemble</b>	<b>15,4</b>	<b>15,7</b>	<b>14,0</b>	<b>13,7</b>	<b>17,4</b>
Cadres	25,4	25,6	23,6	21,8	27,7
Professions intermédiaires	14,1	14,2	13,8	13,5	14,9
Employés	9,8	9,9	9,1	9,8	10,1
Ouvriers qualifiés	10,5	10,5	10,0	9,5	10,6
Ouvriers non qualifiés	8,3	8,2	8,4	7,8	8,4

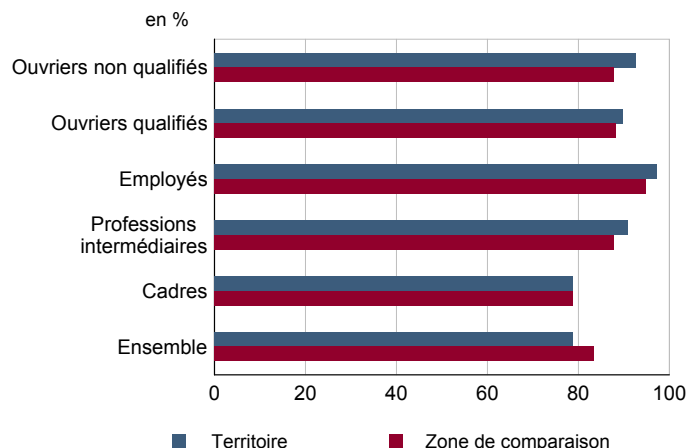
Champ : tableaux standards, poste principal non annexe.

Source : Insee, DADS - Fichier Salariés au lieu de résidence.

**SAL G1 - Salaire net horaire moyen (en euros) des salariés à temps complet selon la CS en 2008**


Champ : tableaux standards, poste principal non annexe

Source : Insee, DADS - Fichier Salariés au lieu de résidence.

**SAL G2 - Rapport du salaire net horaire moyen femmes / hommes à temps complet selon la CS en 2008**


Champ : tableaux standards, poste principal non annexe.

Source : Insee, DADS - Fichier Salariés au lieu de résidence.

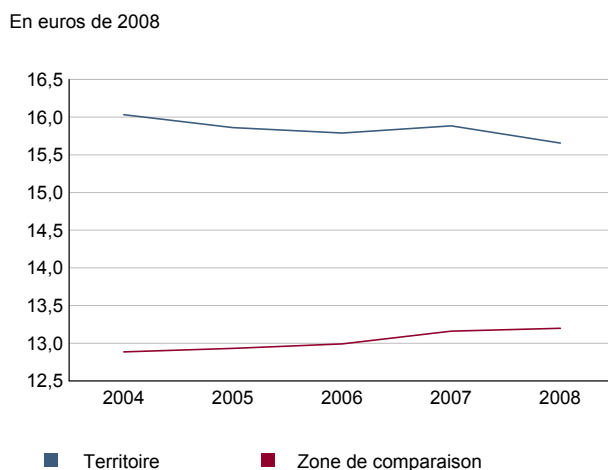
**SAL T2 - Salaire net horaire moyen (en euros) selon l'âge en 2008**

	Temps complet		Temps non complet	
	Femmes	Hommes	Femmes	Hommes
18 - 25 ans	9,3	9,7	8,7	9,2
26 - 49 ans	13,4	16,4	13,1	16,2
50 ans ou plus	15,8	22,3	14,2	19,2

Note : les moins de 18 ans et les non déclarés sont exclus.

Champ : tableaux standards, poste principal non annexe.

Source : Insee, DADS - Fichier Salariés au lieu de résidence.

**SAL G3 - Évolution du salaire horaire moyen des salariés à temps complet**


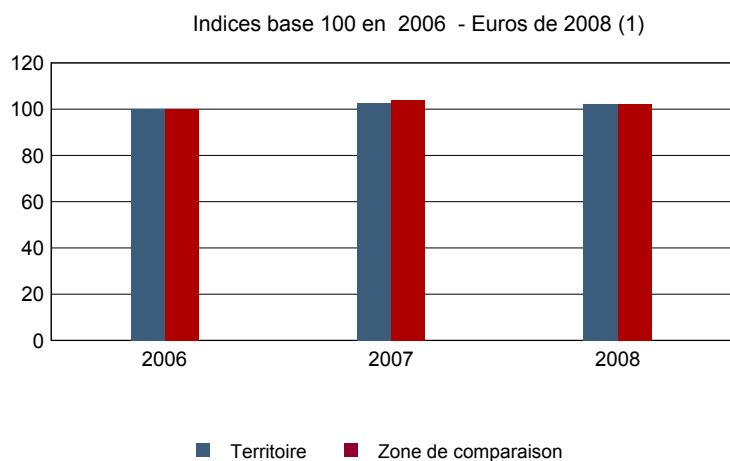
Champ : tableaux standards, poste principal non annexe.

Source : Insee, DADS - Fichier Salariés au lieu de résidence.

**Impôts et revenus des foyers fiscaux**
**REV T1 - Impôts sur le revenu des foyers fiscaux**

	2008	Evolution 2006-2008 (1) en %
<b>Ensemble des foyers fiscaux</b>	<b>47 024</b>	<b>1,2</b>
Revenu net déclaré (K Euros)	1 549 748	3,5
Revenu net déclaré moyen (Euros)	32 957	2,2
Impôt moyen (Euros)	3 094	-3,1
<b>Foyers fiscaux imposables</b>	<b>30 137</b>	<b>1,3</b>
Proportion	64,1 (%)	0,0 points
Revenu net déclaré (K Euros)	1 378 071	3,2
Revenu net déclaré moyen (Euros)	45 727	1,9
<b>Foyers fiscaux non imposables</b>	<b>16 887</b>	<b>1,1</b>
Proportion	35,9 (%)	0,0 points
Revenu net déclaré (en K Euros)	171 677	5,8
Revenu net déclaré moyen (Euros)	10 166	4,6

(1) : les valeurs des années antérieures à 2008 sont exprimées en euros constants de 2008  
 Source : DGFIP, Impôt sur le revenu des personnes physiques.

**REV G1 - Evolution du revenu net déclaré moyen - Ensemble des foyers fiscaux**


(1) : les valeurs des années antérieures à 2008 sont exprimées en euros constants de 2008

Source : DGFIP, Impôt sur le revenu des personnes physiques.

**Revenus fiscaux des ménages**
**REV T2 - Ménages fiscaux**

	2008
Nombre de ménages fiscaux	36 003
Nombre de personnes dans les ménages fiscaux	74 199
Part des ménages fiscaux imposés en %	66,1

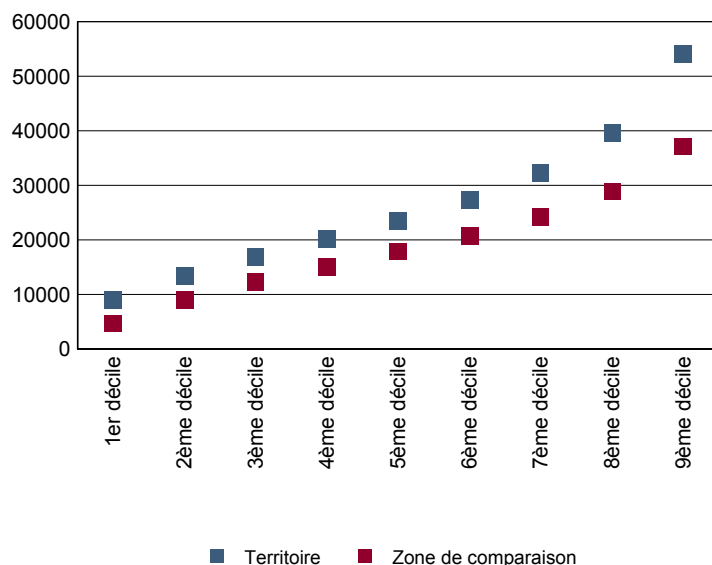
Source : Insee, Revenus fiscaux localisés des ménages.

**REV T3 - Ménages : distribution des revenus déclarés en euros par unité de consommation**

	2008
<b>Médiane</b>	23 500
Rapport inter-déciles (sans unité)(1)	6,1
Limite du 1er quartile	15 213
Limite du 2ème quartile (médiane)	23 500
Limite du 3ème quartile	35 496
Limite du 1er décile	8 928
Limite du 2ème décile	13 373
Limite du 3ème décile	16 924
Limite du 4ème décile	20 199
Limite du 5ème décile (médiane)	23 500
Limite du 6ème décile	27 383
Limite du 7ème décile	32 264
Limite du 8ème décile	39 547
Limite du 9ème décile	54 042

(1) : le rapport inter-déciles (9ème décile/1er décile) établit le rapport entre les revenus les plus élevés et les revenus les plus faibles, en ôtant de chaque côté les 10% de personnes aux revenus par unité de consommation les plus extrêmes.

Source : Insee, Revenus fiscaux localisés des ménages.

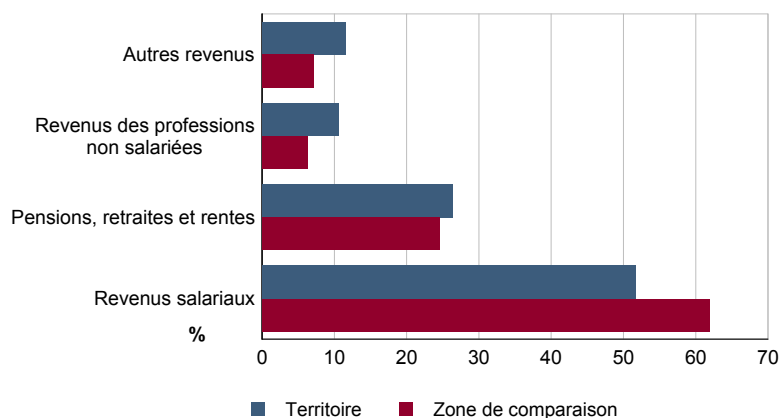
**REV G2 - Ménages : distribution des revenus déclarés en euros par unité de consommation en 2008**


Source : Insee, Revenus fiscaux localisés des ménages.

**REV T4 - Ménages : structure des revenus déclarés**

	2008
	Part en %
Revenus salariaux	51,7
Pensions, retraites et rentes	26,3
Revenus des professions non salariées	10,6
Autres revenus	11,5

Source : Insee, Revenus fiscaux localisés des ménages.

**REV G3 - Ménages : structure des revenus déclarés en 2008**


Source : Insee, Revenus fiscaux localisés des ménages.

**LOG T1M - Évolution du nombre de logements par catégorie**

	1968	1975	1982	1990	1999	2008
<b>Ensemble</b>	nd	nd	nd	36 571	38 615	42 334
Résidences principales	nd	nd	nd	33 166	35 439	38 562
Résidences secondaires et logements occasionnels	nd	nd	nd	1 235	909	1 563
Logements vacants	nd	nd	nd	2 170	2 267	2 209

Sources : Insee, RP1968 à 1990 dénombremens - RP1999 et RP2008 exploitations principales.

**LOG T2 - Catégories et types de logements**

	2008	%	1999	%
<b>Ensemble</b>	42 334	100,0	38 615	100,0
Résidences principales	38 562	91,1	35 439	91,8
Résidences secondaires et logements occasionnels	1 563	3,7	909	2,4
Logements vacants	2 209	5,2	2 267	5,9
Maisons	5 792	13,7	4 414	11,4
Appartements	35 959	84,9	33 441	86,6

Sources : Insee, RP1999 et RP2008 exploitations principales.

**LOG T3 - Résidences principales selon le nombre de pièces**

	2008	%	1999	%
<b>Ensemble</b>	38 562	100,0	35 439	100,0
1 pièce	2 711	7,0	3 070	8,7
2 pièces	6 396	16,6	5 726	16,2
3 pièces	12 282	31,9	11 689	33,0
4 pièces	10 722	27,8	9 556	27,0
5 pièces ou plus	6 451	16,7	5 398	15,2

Sources : Insee, RP1999 et RP2008 exploitations principales.

**LOG T4 - Nombre moyen de pièces des résidences principales**

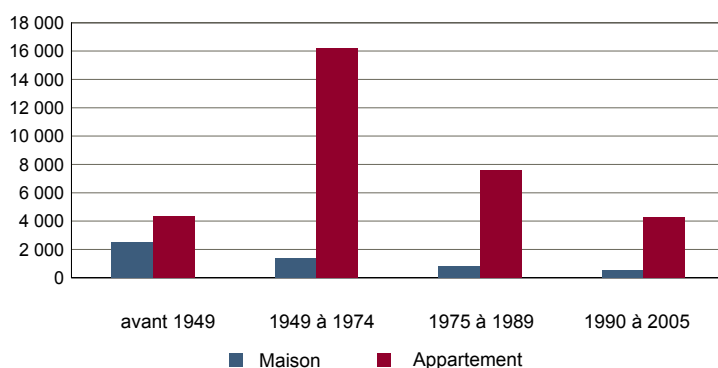
	2008	1999
Nombre moyen de pièces par résidence principale	3,4	3,3
- maison	4,5	4,3
- appartement	3,2	3,2

Sources : Insee, RP1999 et RP2008 exploitations principales.

**LOG T5 - Résidences principales en 2008 selon la période d'achèvement**

	Nombre	%
<b>Résidences principales construites avant 2006</b>	37 972	100,0
Avant 1949	6 862	18,1
De 1949 à 1974	17 860	47,0
De 1975 à 1989	8 424	22,2
De 1990 à 2005	4 826	12,7

Source : Insee, RP2008 exploitation principale.

**LOG G1 - Résidences principales en 2008 selon le type de logement et la période d'achèvement**


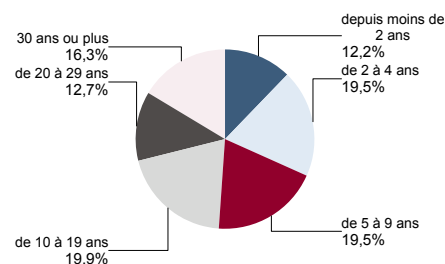
Résidences principales construites avant 2006.

Source : Insee, RP2008 exploitation principale.

**LOG T6 - Ancienneté d'emménagement dans la résidence principale en 2008**
**LOG G2 - Ancienneté d'emménagement des ménages en 2008**

	Nombre de ménages	Part des ménages en %	Population des ménages	Nombre moyen de pièces par logement	
				logement	personne
<b>Ensemble</b>	<b>38 562</b>	<b>100,0</b>	<b>77 492</b>	<b>3,4</b>	<b>1,7</b>
Depuis moins de 2 ans	4 691	12,2	8 808	2,8	1,5
De 2 à 4 ans	7 508	19,5	15 798	3,0	1,4
De 5 à 9 ans	7 505	19,5	16 743	3,3	1,5
10 ans ou plus	18 859	48,9	36 143	3,7	1,9

Source : Insee, RP2008 exploitation principale.



Source : Insee, RP2008 exploitation principale.

**LOG T7 - Résidences principales selon le statut d'occupation**

	2008		Ancienneté moyenne d'emménagement en année(s)	1999	
	Nombre	%		Nombre	%
<b>Ensemble</b>	<b>38 562</b>	<b>100,0</b>	<b>77 492</b>	<b>14</b>	<b>35 439</b>
Propriétaire	20 847	54,1	43 440	19	18 796
Locataire	16 242	42,1	31 045	9	14 841
dont d'un logement HLM loué vide	3 718	9,6	7 934	13	3 797
Logé gratuitement	1 474	3,8	3 006	13	1 802

Sources : Insee, RP1999 et RP2008 exploitations principales.

**LOG T8M - Confort des résidences principales**

	2008	%	1999	%
<b>Ensemble</b>	<b>38 562</b>	<b>100,0</b>	<b>35 439</b>	<b>100,0</b>
Salle de bain avec baignoire ou douche	37 435	97,1	34 276	96,7
Chauffage central collectif	15 275	39,6	14 208	40,1
Chauffage central individuel	11 294	29,3	9 603	27,1
Chauffage individuel "tout électrique"	11 160	28,9	9 050	25,5

Sources : Insee, RP1999 et RP2008 exploitations principales.

**LOG T9 - Équipement automobile des ménages**

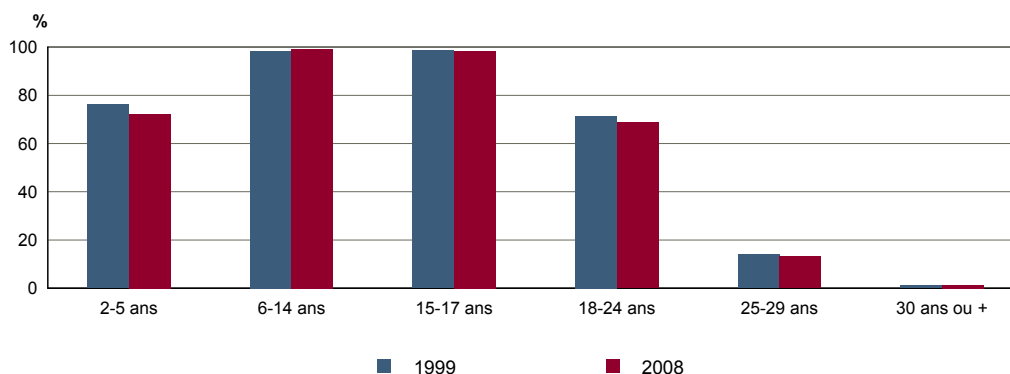
	2008	%	1999	%
<b>Ensemble</b>	<b>38 562</b>	<b>100,0</b>	<b>35 439</b>	<b>100,0</b>
Au moins un emplacement réservé au stationnement	20 785	53,9	16 316	46,0
Au moins une voiture	29 921	77,6	27 373	77,2
- 1 voiture	20 639	53,5	19 230	54,3
- 2 voitures ou plus	9 282	24,1	8 143	23,0

Sources : Insee, RP1999 et RP2008 exploitations principales.

**FOR T1 - Scolarisation selon l'âge et le sexe en 2008**

	Ensemble	Population scolarisée	Part de la population scolarisée en %		
			Ensemble	Hommes	Femmes
2 à 5 ans	2 637	1 905	72,3	71,8	72,7
6 à 14 ans	7 031	6 979	99,3	99,3	99,2
15 à 17 ans	2 861	2 811	98,3	97,6	99,0
18 à 24 ans	6 377	4 385	68,8	66,0	71,6
25 à 29 ans	4 221	559	13,2	14,1	12,5
30 ans ou plus	54 526	724	1,3	1,4	1,2

Source : Insee, RP2008 exploitation principale.

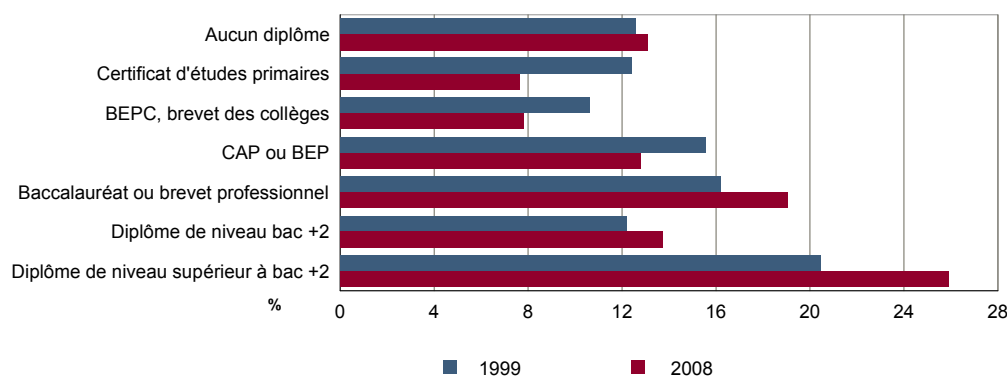
**FOR G1 - Taux de scolarisation selon l'âge**


Sources : Insee, RP1999 et RP2008 exploitations principales.

**FOR T2 - Diplôme le plus élevé de la population non scolarisée de 15 ans ou plus selon le sexe en 2008**

	Ensemble	Hommes	Femmes
<b>Population non scolarisée de 15 ans ou plus</b>	<b>59 506</b>	<b>26 171</b>	<b>33 336</b>
Part des titulaires en % :			
- d'aucun diplôme	13,1	12,2	13,8
- du certificat d'études primaires	7,6	6,9	8,2
- du BEPC, brevet des collèges	7,8	6,2	9,1
- d'un CAP ou d'un BEP	12,8	14,3	11,6
- d'un baccalauréat ou d'un brevet professionnel	19,1	17,9	20,0
- d'un diplôme de niveau bac + 2	13,7	11,6	15,4
- d'un diplôme de niveau supérieur à bac + 2	25,9	30,9	22,0

Source : Insee, RP2008 exploitation principale.

**FOR G2 - Diplôme le plus élevé de la population non scolarisée de 15 ans ou plus**


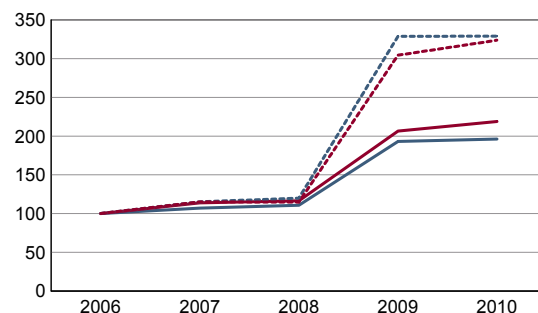
Sources : Insee, RP1999 et RP2008 exploitations principales.

**DEN T1 - Créations d'entreprises par secteur d'activité en 2010**

	Ensemble	%	Taux de création
<b>Ensemble</b>	<b>1 113</b>	<b>100,0</b>	<b>17,2</b>
Industrie	33	3,0	14,9
Construction	96	8,6	26,6
Commerce, transports, services divers	825	74,1	19,5
dont commerce et réparation auto.	202	18,1	17,5
Administration publique, enseignement, santé, action sociale	159	14,3	9,7

Champ : activités marchandes hors agriculture.

Source : Insee, REE (Sirène).

**DEN G1 - Évolution des créations d'entreprises**


indice base 100 en 2006

— Territoire : ensemble  
- - - Territoire : entreprises individuelles  
— Zone de comparaison : ensemble  
- - - Zone de comparaison : entreprises individuelles

Note de lecture : application du régime de l'auto-entrepreneur à partir du 1er janvier 2009.

Champ : activités marchandes hors agriculture.

Source : Insee, REE (Sirène).

**DEN T2 - Créations d'entreprises individuelles par secteur d'activité en 2010**

	Entreprises individuelles créées	dont auto-entrepreneurs	Part en % dans l'ensemble des créations	
			des entreprises individuelles	des auto-entrepreneurs
<b>Ensemble</b>	<b>760</b>	<b>601</b>	<b>68,3</b>	<b>54,0</b>
Industrie	22	17	66,7	51,5
Construction	44	35	45,8	36,5
Commerce, transports, services divers	550	450	66,7	54,5
dont commerce, réparation auto.	130	108	64,4	53,5
Administration publique, enseignement, santé, action sociale	144	99	90,6	62,3

Champ : activités marchandes hors agriculture.

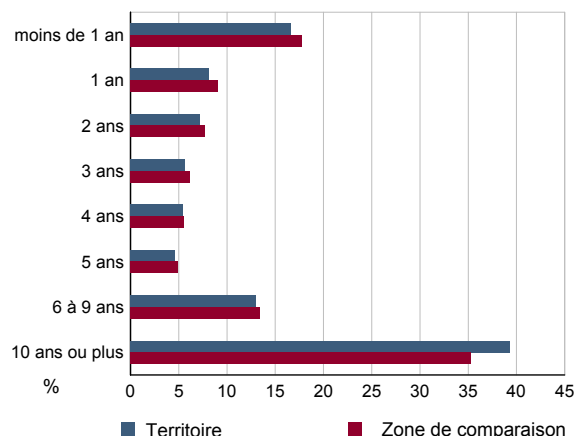
Source : Insee, REE (Sirène).

**DEN T3 - Nombre d'entreprises par secteur d'activité au 1er janvier 2010**

	Nombre	%
<b>Ensemble</b>	<b>6 457</b>	<b>100,0</b>
Industrie	221	3,4
Construction	361	5,6
Commerce, transports, services divers	4 234	65,6
dont commerce et réparation auto.	1 155	17,9
Administration publique, enseignement, santé, action sociale	1 641	25,4

Champ : activités marchandes hors agriculture.

Source : Insee, REE (Sirène).

**DEN G2 - Âge des entreprises au 1er janvier 2010**


Champ : activités marchandes hors agriculture.

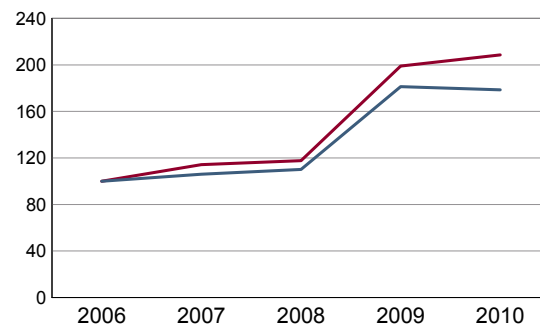
Source : Insee, REE (Sirène).

**DEN T4 - Créations d'établissements par secteur d'activité en 2010**

	Ensemble	%	Taux de création
<b>Ensemble</b>	<b>1 205</b>	<b>100,0</b>	<b>16,4</b>
Industrie	38	3,2	11,8
Construction	101	8,4	26,5
Commerce, transports, services divers	895	74,3	18,0
dont commerce et réparation auto.	225	18,7	16,6
Administration publique, enseignement, santé, action sociale	171	14,2	10,1

Champ : activités marchandes hors agriculture.

Source : Insee, REE (Sirène)

**DEN G3 - Évolution des créations d'établissements**


indice base 100 en 2006

— Territoire  
— Zone de comparaison

Note de lecture : application du régime de l'auto-entrepreneur à partir du 1er janvier 2009.

Champ : activités marchandes hors agriculture.

Source : Insee, REE (Sirène).

**DEN T5 - Nombre d'établissements par secteur d'activité au 1er janvier 2010**

	Nombre	%
<b>Ensemble</b>	<b>7 361</b>	<b>100,0</b>
Industrie	321	4,4
Construction	381	5,2
Commerce, transports, services divers	4 962	67,4
dont commerce et réparation auto.	1 356	18,4
Administration publique, enseignement, santé, action sociale	1 697	23,1

Champ : activités marchandes hors agriculture.

Source : Insee, REE (Sirène).



**CEN T1 - Établissements actifs par secteur d'activité au 31 décembre 2008**

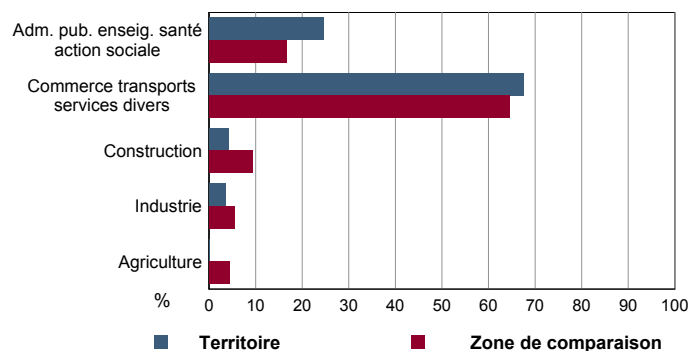
	Total	%	0 salarié	1 à 9 salarié(s)	10 à 19 salariés	20 à 49 salariés	50 salariés ou plus
<b>Ensemble</b>	<b>8 225</b>	<b>100,0</b>	<b>5 266</b>	<b>2 430</b>	<b>251</b>	<b>163</b>	<b>115</b>
Agriculture, sylviculture et pêche	12	0,1	10	2	0	0	0
Industrie	290	3,5	166	93	18	5	8
Construction	349	4,2	219	115	10	4	1
Commerce, transports et services divers	5 554	67,5	3 354	1 880	176	98	46
dont commerce, réparation auto	1 320	16,0	808	455	31	16	10
Administration publique, enseignement, santé, action sociale	2 020	24,6	1 517	340	47	56	60

Champ : ensemble des activités.  
Source : Insee, CLAP.

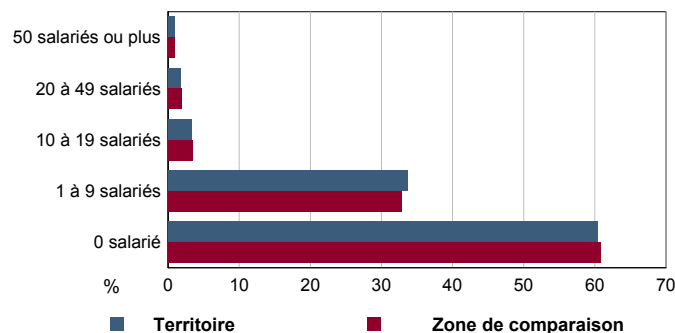
**CEN T2 - Postes salariés par secteur d'activité au 31 décembre 2008**

	Total	%	1 à 9 salarié(s)	10 à 19 salariés	20 à 49 salariés	50 à 99 salariés	100 salariés ou plus
<b>Ensemble</b>	<b>33 972</b>	<b>100,0</b>	<b>7 105</b>	<b>3 337</b>	<b>4 869</b>	<b>4 367</b>	<b>14 294</b>
Agriculture, sylviculture et pêche	12	0,0	12	0	0	0	0
Industrie	1 659	4,9	362	247	144	195	711
Construction	643	1,9	342	121	101	79	0
Commerce, transports et services divers	19 501	57,4	5 451	2 300	2 884	1 581	7 285
dont commerce, réparation auto	3 639	10,7	1 340	394	424	233	1 248
Administration publique, enseignement, santé, action sociale	12 157	35,8	938	669	1 740	2 512	6 298

Champ : ensemble des activités.  
Source : Insee, CLAP.

**CEN G1 - Répartition des établissements actifs par secteur d'activité au 31 décembre 2008**


Champ : ensemble des activités.  
Source : Insee, CLAP.

**CEN G2 - Répartition des établissements actifs par tranche d'effectif salarié au 31 décembre 2008**


Champ : ensemble des activités.  
Source : Insee, CLAP.

**CEN T3 - Établissements selon les sphères de l'économie au 31 décembre 2008**

	Nombre	%	Postes salariés	%
<b>Ensemble</b>	<b>8 225</b>	<b>100,0</b>	<b>33 972</b>	<b>100,0</b>
Sphère non présenteielle	2 756	33,5	6 551	19,3
dont domaine public	0	0,0	0	0,0
Sphère présenteielle	5 469	66,5	27 421	80,7
dont domaine public	168	3,1	4 839	17,6

Champ : ensemble des activités.  
Source : Insee, CLAP.

**CEN T4 - Entreprises (sièges sociaux actifs) par secteur d'activité au 31 décembre 2008**

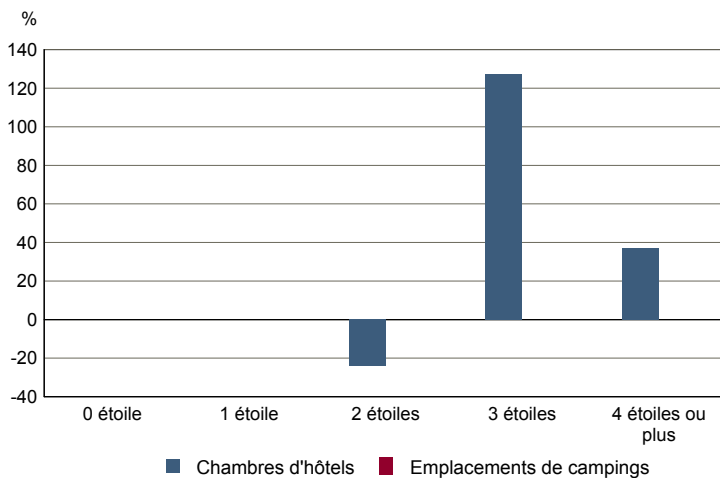
	Nombre	%
<b>Ensemble</b>	<b>7 005</b>	<b>100,0</b>
Agriculture, sylviculture et pêche	11	0,2
Industrie	197	2,8
Construction	321	4,6
Commerce, transports et sevice divers	4 687	66,9
dont commerce, réparation auto	1 109	15,8
Adm. pub., enseignement, santé, action sociale	1 789	25,5

Champ : ensemble des activités.  
Source : Insee, CLAP.

**TOU T1 - Nombre et capacité des hôtels selon le nombre d'étoiles**

	au 01/01/2011		au 01/01/2007	
	Hôtels	Chambres	Hôtels	Chambres
<b>Ensemble</b>	<b>12</b>	<b>1 038</b>	<b>11</b>	<b>897</b>
0 étoile	1	72	1	72
1 étoile	1	14	1	14
2 étoiles	4	276	5	363
3 étoiles	2	157	1	69
4 étoiles ou plus	4	519	3	379

Source : Insee, Direction du tourisme - hébergements touristiques.

**TOU G1 - Évolution 2007 - 2011 des chambres d'hôtels et d'emplacements de camping(1) selon le nombre d'étoiles**


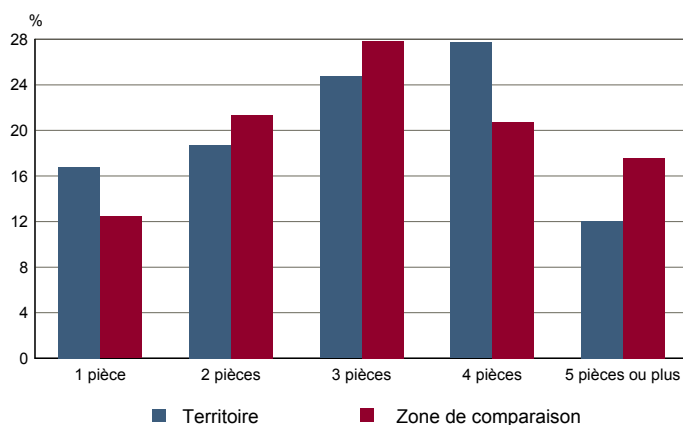
(1) : l'homologation 0 étoile n'existe pas pour les campings

Source : Insee, Direction du tourisme - hébergements touristiques.

**TOU T2 - Nombre et capacité des campings selon le nombre d'étoiles**

	au 01/01/2011		au 01/01/2007	
	Terrains	Emplacements	Terrains	Emplacements
<b>Ensemble</b>	<b>0</b>	<b>0</b>	<b>0</b>	<b>0</b>
1 étoile	0	0	0	0
2 étoiles	0	0	0	0
3 étoiles	0	0	0	0
4 étoiles	0	0	0	0

Source : Insee, Direction du tourisme - hébergements touristiques.

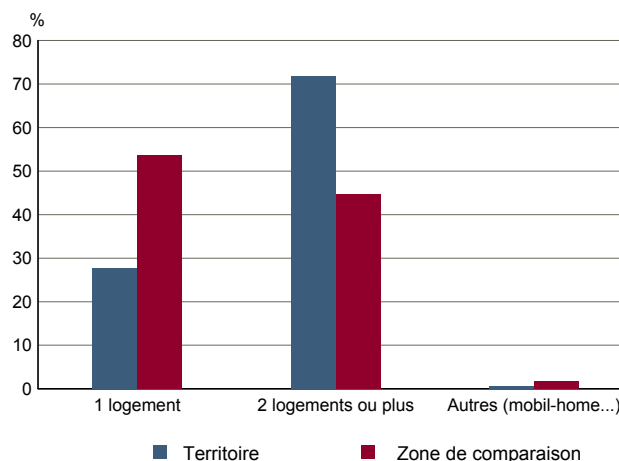
**TOU G2 - Répartition en 2008 des résidences secondaires selon le nombre de pièces**


Source : Insee, RP2008 exploitation principale.

**TOU T3 - Résidences secondaires en 2008 selon la période d'achèvement**

	Nombre	%
<b>Ensemble des logements</b>	<b>42 334</b>	<b>100,0</b>
dont résidences secondaires	1 102	2,6
Résidences secondaires construites avant 2006	1 097	100,0
Avant 1949	245	22,4
De 1949 à 1974	452	41,2
De 1975 à 1989	259	23,6
De 1990 à 2005	140	12,8

Source : Insee, RP2008 exploitation principale.

**TOU G3 - Répartition en 2008 des résidences secondaires selon le nombre de logements**


Source : Insee, RP2008 exploitation principale.