

23^{ème} UNIVERSITÉ D'ÉTÉ

CHANGEMENT CLIMATIQUE :

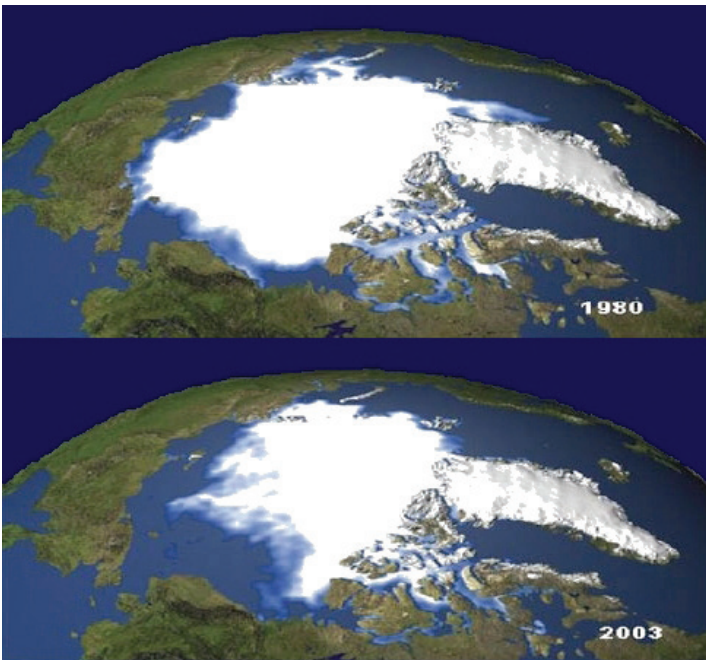
« *Quels impacts sur l'eau et les territoires* »

Du Mardi 4 au Mardi 11 septembre 2018
 Val Soleil Hellandes NORMANDIE
 Domaine des Hellandes en NORMANDIE
 76280 ANGERVILLE L'ORCHER / Manéglise près du Havre



MNLE PACA - 87, Boulevard Tellène - 13007 Marseille
 Tél : 06 86 84 60 13 E-mail : mnlepaca@gmail.com

Réchauffement climatique : Mythe et Réalité



De 1670 à 2009, prise de conscience. Au fil des ans, les questions écologiques se sont hissées au rang des préoccupations internationales plus encore aujourd'hui !





23^{ème} UNIVERSITÉ D'ÉTÉ

CHANGEMENT CLIMATIQUE :

« *Quels impacts sur l'eau et les territoires* »

Vécu : Météo

Différence avec Le Climat

Le réchauffement climatique, réchauffement planétaire, réchauffement global², N 1 ou dérèglement climatique est le phénomène d'augmentation des températures moyennes océaniques et de l'air, induit par la quantité de chaleur piégée à la surface terrestre, mesurée depuis plusieurs décennies, du fait des émissions de gaz à effet de serre (CO₂, etc...) Ce terme désigne communément le réchauffement global observé depuis le début du XXe siècle.



23^{ème} UNIVERSITÉ D'ÉTÉ

CHANGEMENT CLIMATIQUE :

« Quels impacts sur l'eau et les territoires »

MAIS : Deux conceptions s'affrontent sur les questions du réchauffement climatique

Celle du groupe intergouvernemental d'experts sur l'évolution du climat (GIEC)

& en opposition

Un climatosceptique est une personne qui rappelle la faiblesse des fondements scientifiques de la théorie de l'origine humaine du **réchauffement climatique**, remettant aussi en cause la validité du consensus scientifique instauré, ou bien contestant la fiabilité des modèles informatiques ou **mathématiques** prévoyant un avenir menaçant. On trouve parfois également le terme de « climatoagnostique » ou « climato-réaliste ».