

23^{ème} UNIVERSITÉ D'ÉTÉ

CHANGEMENT CLIMATIQUE :

« *Quels impacts sur l'eau et les territoires* »

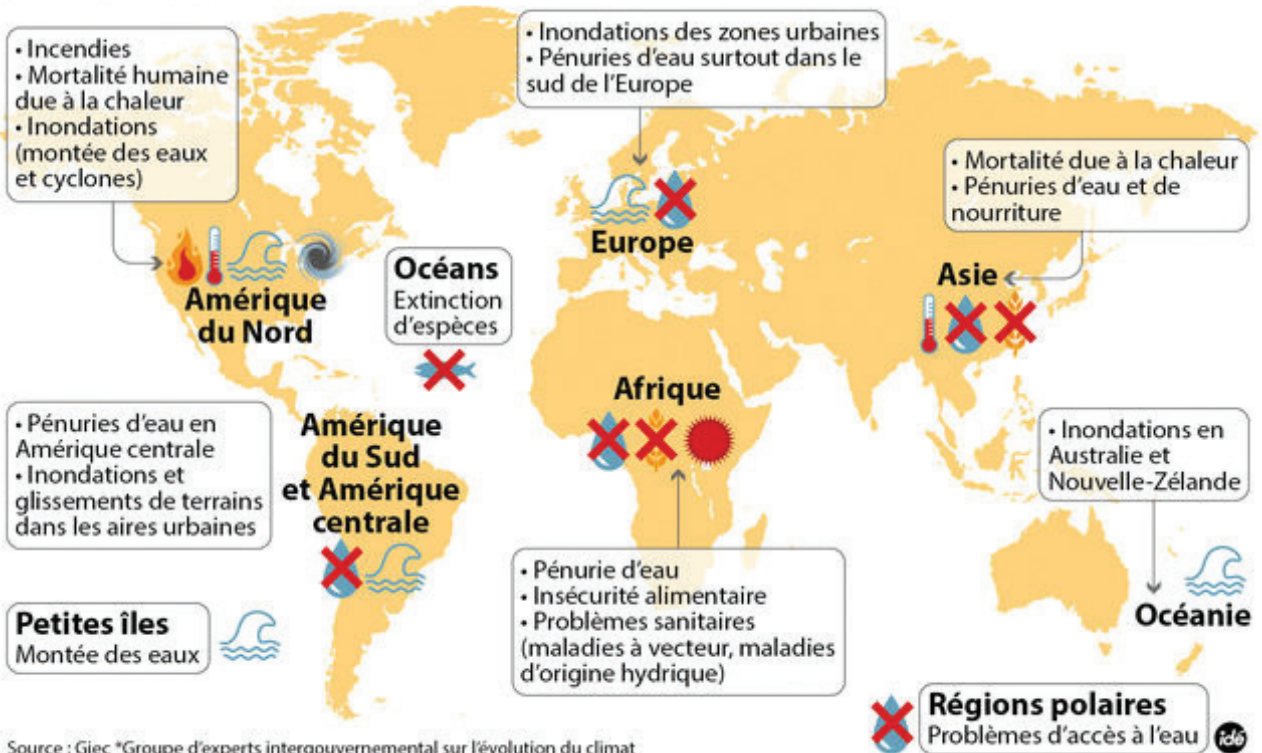
Du Mardi 4 au Mardi 11 septembre 2018
 Val Soleil Hellandes NORMANDIE
 Domaine des Hellandes en NORMANDIE
 76280 ANGERVILLE L'ORCHER / Manéglise près du Havre



MNLE PACA - 87, Boulevard Tellène - 13007 Marseille
 Tél : 06 86 84 60 13 E-mail : mnlepaca@gmail.com

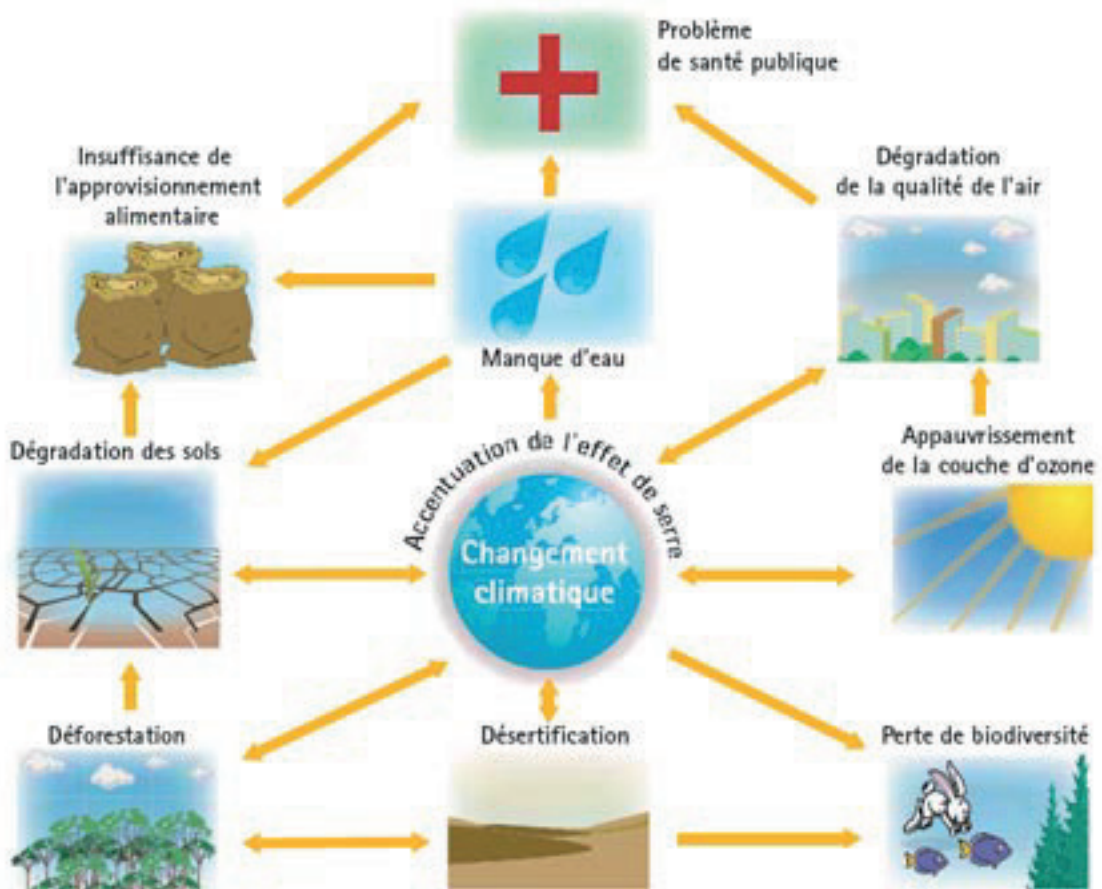
Les impacts du réchauffement climatique

Les prévisions du rapport 2014 du Giec* groupe II (géographes, biologistes, économistes, sociologues, politologues, psychologues) - **Risques-clés en 2100**



Source : Giec *Groupe d'experts intergouvernemental sur l'évolution du climat

Le changement climatique et ses interactions avec d'autres problèmes globaux



La Résilience

